

2017年9月20日

報道各社各位

大塚国際美術館

# 仮装して来館OK！テーマは“アート” ハロウィーンは美術館で！

大塚国際美術館（大塚一郎館長、徳島県鳴門市）は、期間限定イベント「ハロウィーンは美術館で！」を2017年10月28日（土）、10月29日（日）の2日間、開催します。

当日は“アート”がテーマの仮装OK!のほか、仮装したスタッフが作品を紹介する「名画ミステリーツアー」や、名画の主人公になって記念撮影ができる「#アートコスプレ・フェス」など、さまざまな催しが楽しめます。美術館ならではのアートなハロウィーンを一緒に楽しみましょう！

## ◇ 仮装して来館OK！

この2日間は“アート”をテーマに仮装をして、来館いただけます。また美術館スタッフも名画に描かれた人物に扮します。特別な旅の思い出をつくりませんか。

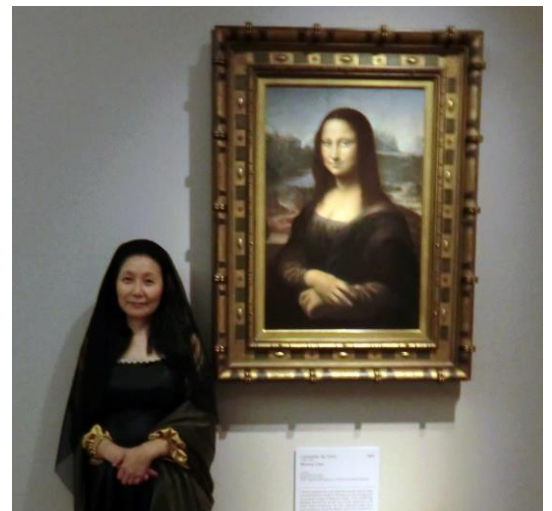
※来館の際は必ずウェブサイトの「仮装での来館に関する約束事」をご確認ください。



## ◇ 「名画ミステリーツアー」

「モナ・リザ」が、名画の旅へお連れします。どの作品をめぐるかは、当日のお楽しみ！各作品の前には、名画の登場人物に仮装したスタッフが、描かれた背景や画家についての解説に加え、仮装ポイントなども紹介します。

- 〈時 間〉 13：30～（約40分）
- 〈集 合〉 地下3階 インフォメーション横
- 〈定 員〉 各日30人
- 〈参加費〉 無料ですが、入館料が必要です。



### 【お申し込み方法】

①希望日 ②代表者氏名 ③人数 ④ご連絡先、をメールまたは電話でお知らせください。  
メール：info@o-museum.or.jp / 電話 088-687-3737

**10月29日(日)まで会期延長!**

## ◇ #アートコスプレ・フェスでハロウィーンフォトを撮ろう

子どもから大人まで、名画の登場人物の衣装を着て楽しめる「#アートコスプレ・フェス」を、好評につき10月29日(日)まで会期延長します。

衣装は、服の上から簡単に着脱できるものです。仮装の準備をしなくても、気軽に美術館でアートなハロウィーンフォト撮影ができるので、思い出づくりにぴったりです。来館記念にSNSでシェアしよう。

# #アートコスプレ・フェス

@大塚国際美術館



## ◇ “トリックorトリート!” パンプキンモンスター現る!



1日3回、15分間だけ、館内にパンプキンモンスターが出現します。  
 「トリックorトリート!」と声をかけて、ハロウィーン限定グッズやお菓子をもらおう。

(数量限定)

### パンプキンモンスターが出現する時間と場所

10月28日(土)	10月29日(日)
11:00-11:15 【B3階】	11:00-11:15 【1階】
13:30-13:45 【B2階】	13:30-13:45 【2階】
15:00-15:15 【B1階】	15:00-15:15 【B3階】

## ◇ 10月限定『かぼちゃタルト』

モネの「大睡蓮」に隣接するカフェ・ド・ジヴェルニーのスイーツに、かぼちゃタルトが登場します。

- 〈 期間 〉 10月1日(日)～10月31日(火) ※休館日除く
- 〈 場所 〉 B2階 カフェ・ド・ジヴェルニー
- 〈 時間 〉 10:30～16:00
- 〈 値段 〉 スイーツセット(ドリンク付き) 700円



## 仮装での来館に関する「約束事」

以下の項目でひとつでも当てはまるものがあると、入館できない場合がございます。

- 肩紐のない服やおなかの見える服など、露出の多い服を着る
- 裾を引きずるほどの長い衣装を着る
- 危険物（ナイフ・モデルガン・花火など）の持ち込み
- 長い棒、鋭利な物を持つ、身に付ける
- 顔を隠してしまうほどのお面やメイク、装飾をする
- ローラーなどがついた滑りやすい靴を履く




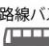

※上記は大塚国際美術館ウェブサイトの「ハロウィーンは美術館で！」ページよりご覧いただけます。

## 大塚国際美術館

古代壁画から世界25カ国190余の美術館が所蔵する現代絵画まで、1000点を超える世界の名画を特殊技術によって、原寸大の陶板で忠実に再現しています。レオナルド・ダ・ヴィンチ「モナ・リザ」、ゴッホ「ヒマワリ」、ピカソ「ゲルニカ」など、美術書などで一度は見たことがあるような名画が一堂に会し、日本にいながら世界の美術館を体験できます。

- 【住 所】 徳島県鳴門市鳴門町 鳴門公園内  
 【T e l】 088-687-3737 【F a x】 088-687-1117  
 【URL】 <http://www.o-museum.or.jp>  
 【開館時間】 9時30分から17時（入館券の販売は16時まで）  
 【休 館 日】 月曜日（祝日の場合は翌日）1月は正月明けに連続休館あり、  
 その他、特別休館あり  
 【入 館 料】 一 般 3,240円／大学生 2,160円 ／小中高生 540円  
 ＊20名以上の団体は10％割引



- 【アクセス】
- |             |   |   |
|-------------|---|---|
| <b>関東から</b> | <br>新幹線<br>   | 羽田空港～徳島阿波おどり空港 約1時間<br>→路線バス「徳島空港」バス停より 約30分<br>東京・品川・新横浜より新神戸 約3時間<br>新神戸にて高速バス乗り換え  |
| <b>関西から</b> | <br>路線バス<br><br> | 大阪／神戸など～「高速鳴門」 2時間10分/1時間35分<br>→路線バス「小鳴門橋」バス停より 約15分<br>JR徳島駅より約70分、JR鳴門駅より約15分<br>※いずれも「大塚国際美術館前」下車<br>神戸淡路鳴門自動車道 鳴門北ICから車で約3分<br>専用駐車場より無料シャトルバス運行 |



※画像は大塚国際美術館の作品を撮影したものです

《お問い合わせ先》大塚国際美術館 学芸部広報担当 富澤、吉本

Tel: 088-687-3737 Fax: 088-687-1117 Mail: [info@o-museum.or.jp](mailto:info@o-museum.or.jp)