

高松駅から大塚国際美術館への 直通高速バスが運行スタート！ ～2024年8月1日(木)より～

このたび、2024年8月1日(木)より、徳島－高松線 高速バス「高德エクスプレス号」(徳島バス・大川バス・四国高速バス共同運行)に「大塚国際美術館前」停留所が新設され、高松駅から、約1時間30分で大塚国際美術館(徳島県鳴門市)までの直行便がスタートします。四国内からの高速バス乗り入れは初となります。現在、大塚国際美術館へ、京都、大阪、兵庫、岡山からの直通高速バスが、美術館正面の「大塚国際美術館前」停留所から発着し、各地のお客様に、乗り換えなしで便利にご来館いただいています。

夏の一人旅、グループ旅に広くご周知いただければ幸いです。



【時刻】

上り 高松駅高速 BT 9:40 発 ～ 大塚国際美術館前 11:00 着
下り 大塚国際美術館前 16:24 発 ～ 高松駅高速 BT 17:43 着
※「大塚国際美術館前」は美術館開館日のみ乗降可能です

【運賃】大人(片道) 2,300円、大人(往復) 4,200円、学割 1,500円
子ども(片道) 1,150円、子ども(往復) 2,100円

個別購入より大人 500円おトクな
「高速バス乗車券」+「大塚国際美術館入館券」セット券も販売中！

お問い合わせは

- ・徳島バス Tel. 088-622-1826(9:00～18:00)
- ・大川バス Tel. 0879-52-2521(平日 8:30～17:30)
- ・四国高速バス予約センター Tel. 087-881-8419(8:00～18:00)

高松駅～直通高速バス運行スタート記念キャンペーン

高德エクスプレス号をご利用され、「大塚国際美術館前」バス停で降車されるお客様に、地元特産「鳴門糸わかめ」をプレゼントいたします。

【キャンペーン開催日】2024年8月1日(木)、2(金)、3(土)、4(日)
「大塚国際美術館前」バス停降車時にお渡し

【運行時刻】高松駅高速 BT 9:40 発 → 大塚国際美術館前 11:00 着



大塚国際美術館とは

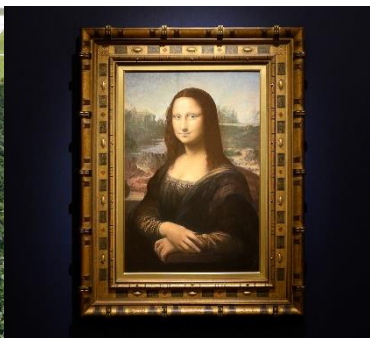
大塚グループ創立 75 周年記念事業として 1998 年 3 月に創業の地である徳島県鳴門市に設立した陶板名画美術館。世界 26 カ国の西洋美術を代表する名画 1000 余点を陶板で原寸大に再現し展示しています。

約 4km に及ぶ鑑賞ルートには、古代遺跡や礼拝堂を現地の空間そのままに再現した立体展示のほか、レオナルド・ダ・ヴィンチ「モナ・リザ」をはじめ、ゴッホ「ヒマワリ」、ピカソ「ゲルニカ」など、美術書などで一度は見たことのある名画が一堂に会し、日本に居ながら世界の美術館を体験できます。

館内では作品を間近で鑑賞でき、写真撮影も OK。全国から幅広い世代のお客様にご来館いただいています。



国立公園内上空から見た大塚国際美術館



レオナルド・ダ・ヴィンチ「モナ・リザ」



ゴッホ 7つの「ヒマワリ」

【住 所】〒772-0053 徳島県鳴門市鳴門町 鳴門公園内

【T E L】088-687-3737 【F A X】088-687-1117

【U R L】<https://www.o-museum.or.jp/>

【開館時間】9時30分から17時(入館券の販売は16時まで)

【休 館 日】月曜日(祝日の場合は翌日)、1月は連続休館あり、その他特別休館あり *8月無休

【入 館 料】一般 3,300円 / 大学生 2,200円 / 小中高生 550円 *20人以上の団体は10%割引

【アクセス】

関東から



羽田空港～徳島阿波おどり空港 約1時間
→路線バス「徳島空港」バス停より 約36分



新幹線 東京～新神戸 約2時間40分
新神戸にて高速バス乗り換え

関西から

直通
高速バス



京都より 約2時間35分
大阪より 約2時間
神戸より 約1時間30分
岡山より 約2時間30分
高松より 約1時間30分
淡路島より 42分

※いずれも「大塚国際美術館前」下車
※バス会社により乗降バス停、所要時間は異なります。

高速バス 路線バス



＼直通ではないが、便数が多い／
京阪神～徳島行き高速バスで「高速鳴門」着
路線バス「高速鳴門バス停前」より 約12分

路線バス



JR 徳島駅より 約56分、JR 鳴門駅より 約15分
※いずれも「大塚国際美術館前」下車



神戸淡路鳴門自動車道 鳴門北 IC から車で約3分
専用駐車場より無料シャトルバス運行



《お問い合わせ先》大塚国際美術館 広報担当 富澤
TEL:088-687-3737 FAX:088-687-1117 MAIL:info@o-museum.or.jp