

〈報道関係者各位〉

2016年9月23日

大塚国際美術館

大塚国際美術館イベントのお知らせ



大塚国際美術館（館長：大塚一郎、所在地：徳島県鳴門市）では、2016年10月29日と30日の2日間、「ハロウィン inミュージアム」を開催！今年で2回目を迎えます。

仮装のテーマは“アート”です。美術館ならではのアートなハロウィンを一緒に楽しみましょう☆

※仮装については、必ず「約束事（添付）」をご確認ください。当日は更衣室もご用意いたします。

美術館スタッフのアートな仮装の様子



▲ゴッホ「ヒマワリ」



▲モネ「日傘の女」



▲レオナルド・ダ・ヴィンチ
「モナ・リザ」



▲ベルリンギーエリ
「聖フランチェスコとその生涯」



▲マネ「フォーリー＝ベルジェールのバー」



▲「わが唯一の望みの」
（「一角獣を従えた貴婦人」より）



▲フラ・アンジェリコ「受胎告知」

10/29(土) & 10/30(日)のイベント情報

◆“アートコスプレ集団”とめぐるギャラリートーク

アートな仮装のアートコスプレ集団が、自身が扮した絵画を紹介しながら館内をめぐる。

〈時間〉 13:30～(約40分)

〈集合〉 B3階 インフォメーション

〈定員〉 各日30名

〈参加費〉 無料ですが、入館料が必要です。

【お申込み】

希望日、代表者氏名、人数、ご連絡先 をメールまたは電話にて大塚国際美術館へお申込みください。

〈メール〉 info@o-museum.or.jp

〈電話〉 088-687-3737

◆アートな仮装の方にプレゼント！

仮装してご来館の方、先着30名に

“ムンクの叫び”キャンディをプレゼントします。

〈時間〉 開館9:30より

〈配布場所〉 B3階 インフォメーション

〈数量〉 各日先着30名(色は選べません)



◆トリックorトリート！ ハンティングタイム☆

指定された場所&時間で、ターゲットとなるアートな仮装をした美術館スタッフを見つけよう。

“トリックorトリート！”と声をかけるとお菓子がもらえるよ。目印はハート型のワッペン！

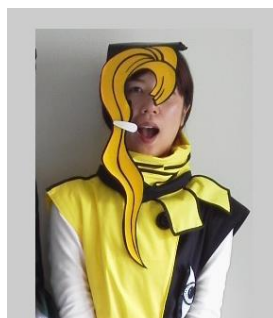
(数に限りがございます)

10月29日の
ターゲットは
こちら ⇒



11:00-11:15 【B1フロア】

マネ「笛を吹く少年」



12:30-12:45 【1Fフロア】

リキテンスタイン
「ステッピング・アウト」



15:00-15:15 【B1フロア】

マネ「日傘の女」

10月30日の
ターゲットは
こちら ⇒



11:00-11:15 【B1フロア】

ゴッホ「ヒマワリ」



12:30-12:45 【2Fフロア】

ウォーターハウス
「海に毒を流すキルケ」



15:00-15:15 【B3フロア】

「わが唯一の望みの」
(「貴婦人を従えた一角獣」より)

◆ハロウィン☆かぼちゃプリン

カフェ・ド・ジヴェルニーのスイーツセットのプリンが、かぼちゃプリンに変わります。

〈期 間〉 10月1日～10月30日（休館日除く）

〈場 所〉 B2階 カフェ・ド・ジヴェルニー

〈時 間〉 10：30～16：00

◆スイーツセット800円（ケーキ1つ+プリン1つ+ドリンク）



大塚国際美術館とは

古代壁画から世界 25 ヶ国 190 余の美術館が所蔵する現代絵画まで、1000 点を超える世界の名画を特殊技術によって、原寸大の陶板で忠実に再現しています。レオナルド・ダ・ヴィンチ「モナ・リザ」、ゴッホ「ヒマワリ」、ピカソ「ゲルニカ」など、美術書などで一度は見たことがあるような名画が一堂に会し、日本にいなから世界の美術館を体験できます。

◆陶板名画について◆

大塚国際美術館で展示している原寸大の陶板名画とは、大塚グループの大塚オーミ陶業(株)が開発した陶製の板（セラミックボード）に原画の写真を忠実に転写し、細部に至るまで幾度もレタッチを重ね、限りなくオリジナル作品に近づけることに成功した原寸大美術陶板のことで。最終仕上がりを考慮し、釉薬の決定、色分解、製版、転写などの各工程を経て、1300 度の高温で焼成します。そのため、退色劣化することなく約 2000 年以上にわたってそのままの色と姿で残り、美術書や教科書と違い原画が持つ本来の美術的価値を真に味わうことができます。

大塚国際美術館

【住 所】徳島県鳴門市鳴門町 鳴門公園内

【T E L】088-687-3737 【F A X】088-687-1117

【U R L】<http://www.o-museum.or.jp/>

【開館時間】9時30分から17時（入館は16時まで）

【休 館 日】月曜日（祝日の場合は翌日）、

2017年1月16日～20日連続休館、

2017年2月16日～20日連続休館予定、*8月無休

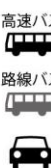
【入 館 料】小中高生 540 円 / 大学生 2,160 円 / 一 般 3,240 円

*20名以上の団体は10%割引

【アクセス】



羽田空港～徳島阿波おどり空港 約1時間
→路線バス「徳島空港」バス停より 約30分
東京・品川・新横浜より新神戸 約3時間
新神戸にて高速バス乗り換え



高速バス 大阪 / 神戸など～「高速鳴門」2時間10分 / 1時間35分
→路線バス「小鳴門橋」バス停より 約15分
路線バス JR徳島駅より約70分、JR鳴門駅より約15分
※いずれも「大塚国際美術館前」下車
神戸淡路鳴門自動車道 鳴門北ICから車で約3分
専用駐車場より無料シャトルバス運行



《本件に関するお問合せ先》大塚国際美術館 学芸部広報担当 土橋加奈子、富澤京子、山側千紘
TEL: 088-687-3737 FAX: 088-687-1117 MAIL: info@o-museum.or.jp

※画像は大塚国際美術館の作品を撮影したものです