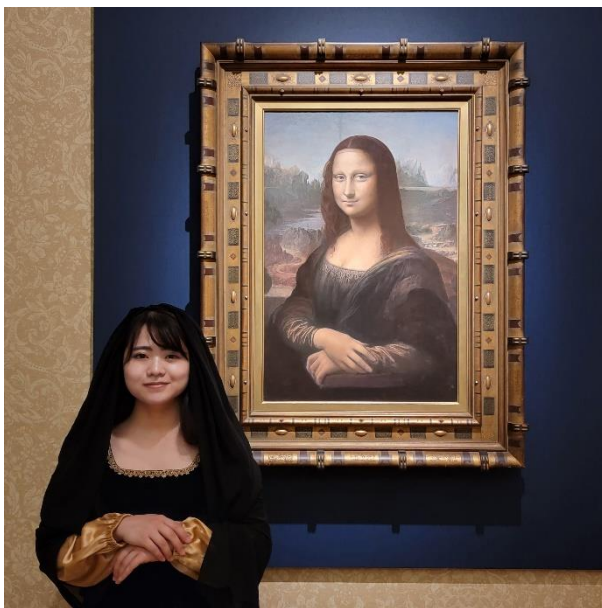


<大塚国際美術館 体験型イベント>

#アートコスプレ・フェス 2023

@大塚国際美術館

期間:2023年7月19日(水)~9月24日(日)



大塚国際美術館(徳島県鳴門市)は、7月19日から9月24日まで、体験型イベント「#アートコスプレ・フェス 2023@大塚国際美術館」を開催します。名画の登場人物と同じ衣装や小物を身に付けてポーズをとれば、あなたも名画の主役に！アートコスプレをして、撮影した写真をご家族や友人などと共有すれば会話も弾むこと間違いなし。西洋絵画を身近に感じてアートを存分に楽しむ絶好のチャンスです。また、同時開催のNHK Eテレの人気番組「びじゅチューン！」とのコラボ企画もお見逃しなく。

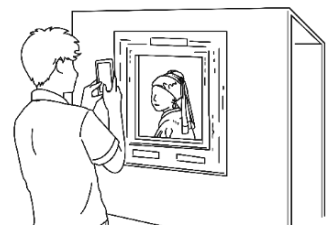
■イベント概要

- 【イベント名】#アートコスプレ・フェス 2023@大塚国際美術館
 【開催期間】2023年7月19日(水)~9月24日(日) ※休館日除く、8月無休
 【開催時間】9:30~17:00(入館券の販売は16:00まで)
 【会場】大塚国際美術館 館内2カ所
 【参加費】無料ですが入館料が必要

一般3,300円、大学生2,200円、小中高生550円

※1回の入館料で、「#アートコスプレ・フェス 2023@大塚国際美術館」とコラボ企画「#アートコスプレ・フェス 2023@大塚国際美術館 びじゅチューン！」のどちらもお楽しみいただけます

- 【体験できる作品】レオナルド・ダ・ヴィンチ「モナ・リザ」、フェルメール「真珠の耳飾りの少女」
 マネ「笛を吹く少年」



イメージ

開館 25 周年 コラボ企画

#アートコスプレ・フェス 2023

©大塚国際美術館



「#アートコスプレ・フェス 2023@大塚国際美術館」と世界の「びじゅつ」を歌とアニメで紹介する NHK Eテレの人気番組「びじゅチューン！」のコラボ企画が決定！アーティスト井上涼さんのシュールでチャームな「びじゅチューン！」の世界にどっぷり浸って名画を存分に楽しもう。



©NHK・井上涼 2023

<イベント内容>

■井上涼さん描き下ろしフォトスポット「踊らにゃ ソン、ソン！AWA DANCE」でお出迎え

「びじゅチューン！」の人気キャラクターと一緒に阿波踊りポーズで撮影しよう

■「びじゅチューン！」“アニメの一コマかきわりパネル”がお目見え

パネルに顔をはめて、「びじゅチューン！」のアニメの主人公に

■QR コードを読み取って井上涼さんの世界観に没入！

大塚国際美術館で鑑賞できる「びじゅチューン！」登場名画は 39 点。作品の近くにある QR コードを読み取って「びじゅチューン！」のアニメもチェックしよう

■SNS キャンペーン「アートコスプレしてアートと出会おう」

「#アートコスプレびじゅ」でアートコスプレをした写真を投稿すると、井上涼さんが見てくれるかも！？ ※詳細は決まり次第ホームページにてお知らせします

■7月19日(水)～8月31日(木)限定 大塚国際美術館オリジナル「睡蓮ノート」に思い出を描こう

「びじゅチューン！」の楽曲「睡蓮ノート」が、A5 サイズの大塚国際美術館バージョンで登場。日記を書いたり、色を塗ったりしてオリジナリティー溢れる「睡蓮ノート」を开花させよう！

【期 間】2023年7月19日(水)～8月31日(木) 【配布枚数】1日100枚限定 ※先着順

コラボ企画「アートコスプレ・フェス 2023@大塚国際美術館 びじゅチューン！」

【開催期間】2023年7月19日(水)～9月24日(日) ※休館日除く、8月無休
※「睡蓮ノート」は8月31日(木)で終了

【開催時間】9：30～17：00(入館券の販売は16：00まで)

【会場】大塚国際美術館 地下3階センターホール周辺

【参加費】無料ですが入館料が必要 一般3,300円、大学生2,200円、小中高生550円
※1回の入館料で、「#アートコスプレ・フェス 2023@大塚国際美術館」とコラボ企画「#アートコスプレ・フェス 2023@大塚国際美術館 びじゅチューン！」のどちらもお楽しみいただけます



NHK Eテレ 火曜 17:30 (再放送 金曜 23:50)
「MIX びじゅチューン！」 水曜 8:35 (再放送 金曜 15:30)
<https://www.nhk.jp/p/bijutune/ts/MPPMVRL98N/>

2013年夏からNHK Eテレで放送されている、世界の「びじゅつ」を歌とアニメで紹介する人気番組。井上涼さんによる美術作品をテーマにしたポップなアニメ、奇想天外な歌詞、忘れられないメロディーがクセになると、ハマる人が続出。子どもから若い女性までを虜(とりこ)にする新感覚エンターテインメント番組。



アーティスト 井上 涼

金沢美術工芸大学卒業。NHK Eテレ「びじゅチューン！」の作詞・作曲・歌・アニメすべてを自身で手がけ、独自の世界を繰り広げている。

おかげさまで開館 25 周年 大塚国際美術館

大塚国際美術館は、大塚グループ創立 75 周年記念事業として創業の地である徳島県鳴門市に 1998 年 3 月 21 日に開館した「陶板名画美術館」です。館内には古代壁画から世界 26 カ国 190 余の美術館が所蔵する現代絵画まで、1000 点を超える西洋名画を陶板で原寸大に再現。館内にはレオナルド・ダ・ヴィンチ「モナ・リザ」をはじめ、ゴッホ「ヒマワリ」、ピカソ「ゲルニカ」など、美術書などで一度は見たことがある名画が一堂に会し、日本にしながら世界の美術館を体験できます。

陶板名画

大塚グループの一つである大塚オーミ陶業株式会社が開発した陶製の板(セラミックボード)に原画の写真を忠実に転写し、細部に至るまで幾度もレタッチを重ね、限りなくオリジナル作品に近づくことに成功した美術陶板のことです。最終仕上がりを考慮し、釉薬の決定から色分解、製版、転写などの各工程を経て、約 1300 度の高温で焼成。このため、退色劣化することなく約 2000 年以上にわたってそのままの色と姿で残り、美術書や教科書と違い原画が持つ本来の美術的価値を真に味わうことができます。

- 【住所】〒772-0053 徳島県鳴門市鳴門町 鳴門公園内
- 【TEL】088-687-3737 【FAX】088-687-1117
- 【URL】<https://www.o-museum.or.jp/>
- 【開館時間】9時30分から17時(入館券の販売は16時まで)
- 【休館日】月曜日(祝日の場合は翌日)
1月は連続休館あり、その他特別休館あり*8月無休
- 【入館料】一般3,300円 / 大学生2,200円 / 小中高生550円
*20人以上の団体は10%割引



直通高速バス*乗り換えなしで快適・安心*

京都、大阪、神戸より大塚国際美術館まで直通高速バス(西日本 JR バス、徳島バス、海部観光バス)がごさいます。運行状況については、事前に各バス会社のホームページでご確認ください。

《お問い合わせ先》大塚国際美術館 学芸部 松浦、富澤
TEL : 088-687-3737 FAX : 088-687-1117 MAIL : info@o-museum.or.jp