

報道各社 各位

大塚国際美術館
観るだけじゃない。アートを遊びつくそう。

Play art.



大塚国際美術館 開館 20 周年記念イベント情報

今夏もイベント満開 1年まるごとゴッホの「ヒマワリ」 第2弾はドイツがテーマ！

【期間】2018年7月1日(日)～8月31日(金)

大塚国際美術館(大塚一郎館長、徳島県鳴門市)は、3月21日から開館20周年記念事業として、ゴッホが描いた花瓶の「ヒマワリ」全7点を陶板で原寸大に再現し、一堂に展示しています。これら7点の「ヒマワリ」は現在、オランダ、日本、ドイツ、イギリス、アメリカと世界各国に点在し、中には個人蔵や戦禍で焼失した作品もあります。今年度はゴッホの「ヒマワリ」がある5カ国をテーマにイベントを展開中。第2弾はドイツです。

ゴッホ 7つの「ヒマワリ」

南仏アルルで友人の画家ゴーギャンと共同生活をするアトリエ、通称「黄色い家」を飾るために描いたシリーズ。ドイツのノイエ・ピナコテーク蔵の「ヒマワリ」は7点の内、3番目に描いたとされ、薄いターコイズブルーの背景色が特徴的です。

◇展示室左から制作順に◇

- 1 枚目 個人蔵
- 2 枚目 兵庫県芦屋にて戦禍で焼失
- 3 枚目 ノイエ・ピナコテーク(ミュンヘン、ドイツ)
- 4 枚目 ナショナル・ギャラリー(ロンドン、イギリス)
- 5 枚目 東郷青児記念損保ジャパン日本興亜美術館(東京、日本)
- 6 枚目 フィラデルフィア美術館(フィラデルフィア、アメリカ)
- 7 枚目 ゴッホ美術館(アムステルダム、オランダ)



新展示室「7つのヒマワリ」

もっと知りたい！アートツアー「ミュンヘン美術館めぐり」

ゴッホが3番目に描いた「ヒマワリ」の所蔵館である、ノイエ・ピナコテークの作品の他、ドイツ画家の作品、ゴッホに影響を与えた作品も紹介するアートツアーです。

〈日時〉 期間中の毎週土日 14:00～(約40分)

〈定員〉 30人(事前予約可)

〈集合〉 地下3階 インフォメーション横

目指せコンプリート！第2弾「ドイツミュージアムマップ」

広い館内を楽しく巡る鑑賞のサポート役として、今回のテーマ「ドイツ」にある作品を取り上げた鑑賞マップ配布。ドイツの歴史や文化も知ることができます。

〈配布場所〉 地下3階 インフォメーション付近



▲ゴッホ「ヒマワリ」ノイエ・ピナコテーク所蔵

オクトーバーフェスト・デー 2日間限定コンサート

ミュンヘンで毎年9月に開催される世界最大のビール祭り「オクトーバーフェスト」。そこで演奏されるヨーロッパアルプス地方の音楽「オーバークライナー」のコンサートを開催します。陽気&軽快な音楽で、一足先にお祭り気分を楽しみましょう。

〈日程〉2018年7月28日(土)、7月29日(日)

〈時間〉11:00~、14:00~ (各回約40分)

〈会場〉地下3階 システィーナ・ホール

〈料金〉無料ですが、入館料が必要です。



エーデルワイスカペレ

ヨーロッパアルプス地方の民族音楽を、現地特有の言葉とリズムで忠実に表現するアンサンブル。メンバーは音楽大学出身のクラシック専門家で構成され、ヨーロッパでは毎年夏から秋にかけてオーストリア、チロルを主な活動拠点として、国内はもとよりアルプス地方各地で活躍中。

ミュンヘンランチ 1,200円 (税込み)

名物ソーセージやザワークラウトが載った一皿。ドイツビール入りのオリジナルグレービーソースが絶品です。ドイツビール「レーベンプロイ」も、レストランとカフェ・ド・ジヴェルニーで同期間中登場します。

〈場所〉1階 レストラン・ガーデン

〈営業時間〉11:00~15:30(ラストオーダー15:00)

ポークロースと白いソーセージ ドイツビール入りグレービーソース
ザワークラウトとほくほくフライドポテトを添えて
&ドイツ風ハムとミックスビーンズのサラダ



ヒマワリグッズがさらに充実!

ミュージアムショップの人気シリーズ「ヒマワリ」に新商品がお目見え。ターコイズブルーと黄色の配色が爽やかな、夏に使いたいデザインも魅力です。

(写真左から)オリジナルミニ陶板 3,240円(金色樹脂性額付/イーゼルは別売り)、キーホルダー648円、化粧ポーチ1,944円、スカーフ10,800円、エコバッグ1,404円(すべて税込み)



関連イベント 毎日開催「ゴッホと7つのヒマワリ」ギャラリートーク

ゴッホが「ヒマワリ」を描いたのは35歳の時です。制作に心血を注いだ半年間のあらゆる心の動きが刻まれている7点の「ヒマワリ」と、「アルルのゴッホの部屋」など、ゴッホ関連作品をスタッフが紹介します。

〈期間〉開催中~2019年3月31日 ※休館日除く毎日

〈時間〉12:00~、14:00~ (各回約15分)

〈集合〉地下1階 新展示「7つのヒマワリ」前(展示室60)

〈定員〉20人(事前予約可)



▲幻の「ヒマワリ」

武者小路実篤ら白樺派が1920年に購入した作品。1945年の阪神大空襲により焼失した。ゴッホが2番目に制作。

◇ 大塚国際美術館とは ◇

◇ 世界の名画に出会える「陶板名画美術館」

古代壁画から世界25カ国190余の美術館が所蔵する現代絵画まで、1,000点を超える世界の名画を特殊技術によって、原寸大の陶板で忠実に再現しています。約4kmに及ぶ鑑賞ルートには、古代遺跡や礼拝堂を現地の空間そのままに再現した立体展示のほか、レオナルド・ダ・ヴィンチ「最後の晚餐」、ゴッホ「ヒマワリ」、ピカソ「ゲルニカ」など、美術書などで一度は見たことがあるような名画を美術史の流れに沿って展示しています。



◇ 大塚国際美術館ショートムービー公開中

Play art.

観るだけじゃない。アートを遊びつくそう。

見て、触れて、撮って、共有する。新しいアートの楽しみ方を提供する大塚国際美術館のムービーが誕生しました。公式ウェブサイトでご覧いただけます。<http://o-museum.or.jp/>

【ディレクター】 石渡晃一

【キャスト】 瀬戸かほ、YOOKI KIM、桃花、藤野祐貴

■基本情報

【住所】 〒772-0053 徳島県鳴門市鳴門町 鳴門公園内

【T e l】 088-687-3737 【F a x】 088-687-1117

【U R L】 [http:// o-museum. or. jp/](http://o-museum.or.jp/)

【開館時間】 9時30分から17時（入館券の販売は16時まで）

【休館日】 月曜日（祝日の場合は翌日）、1月は連続休館あり、その他特別休館あり、8月無休

【入館料】 一般 3,240円 / 大学生 2,160円 / 小中高生 540円

【アクセス】

関東から



羽田空港～徳島阿波おどり空港 約1時間
→路線バス「徳島空港」バス停より 約30分
東京・品川・新横浜より新神戸 約3時間
新神戸にて高速バス乗り換え

関西から



高速バス 大阪/神戸など～「高速鳴門」 2時間10分/1時間35分
→路線バス「小鳴門橋」バス停より 約15分
路線バス JR徳島駅より約70分、JR鳴門駅より約15分
※いずれも「大塚国際美術館前」下車
神戸淡路鳴門自動車道 鳴門北ICから車で約3分
専用駐車場より無料シャトルバス運行

■周辺地図



《お問い合わせ先》 大塚国際美術館 学芸部広報担当 畑中/山側

Tel: 088-687-3737 Fax: 088-687-1117 Email: info@o-museum.or.jp

#7のヒマワリ

ゴッホが描いた“花瓶のヒマワリ”全7点が一堂に展示



2018年3月21日(水)より

※当館の名画は全て原寸大で陶板に再現したものです。

古代から現代まで鑑賞ルート約4km
西洋名画1,000余点を陶板で原寸大に再現



大塚国際美術館
OTSUKA MUSEUM OF ART

<http://www.o-museum.or.jp/> [Mail info@o-museum.or.jp](mailto:info@o-museum.or.jp)

入館料 一般：3,240円 / 大学生：2,160円 / 小中高生：540円
いずれも消費税等込

前売券でスマート入館 全国各コンビニにて便利な前売券発売中!
前売券 一般：3,100円 / 大学生：2,100円 / 小中高生：520円

〒772-0053 徳島県鳴門市鳴門町 鳴門公園内 TEL 088-687-3737
9時30分～17時(入館券の販売は16時まで)
休館日：月曜日(祝日の場合は翌日) その他特別休館あり 8月無休



〈新展示〉ゴッホ作“花瓶のヒマワリ”全7点が世界から集結 ～陶板で原寸大再現～



〈新展示〉7つのヒマワリ

ゴッホは南フランスのアルルで、花瓶に入った「ヒマワリ」を7点描きました。現在7点の“花瓶のヒマワリ”はオランダ、日本、ドイツ、イギリス、アメリカと世界各国に点在し、なかには個人蔵や戦禍によって焼失した作品も含まれています。

今回7点の「ヒマワリ」を陶板で原寸大に再現し一堂に展示することは、世界でも類をみない画期的な試みです。陶板名画美術館ならではの展示をぜひお楽しみください。

ギャラリートークツアー

「ゴッホと7つのヒマワリ」

7点の「ヒマワリ」とゴッホの作品をスタッフが解説します。

日程 2018年3月21日(水・祝)～2019年3月31日(日)
毎日開催 ※休館日除く
12:00～/14:00～ (各回約15分)

定員 20人(事前予約可)

第2弾 ドイツ

ゴッホの「ヒマワリ」がある国をテーマにイベント開催中!



期間: 2018年 7月1日(日)～8月31日(金)

※イベント詳細はホームページをご覧ください。

2日限定コンサート

エーデルワイスカペレがやってくる!

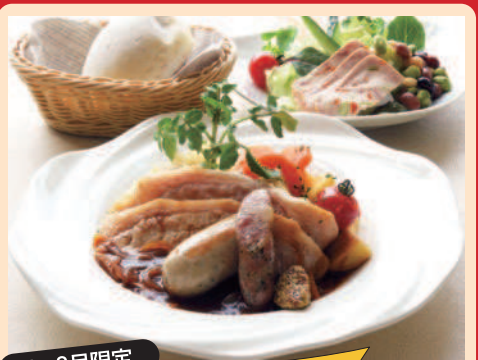
オクトーバーフェスト・デー

ミュンヘンで毎年9月に開催される世界最大のビール祭り「オクトーバーフェスト」。そこで演奏されるヨーロッパアルプス地方の音楽「オーバークライナー」のコンサートを開催します。

日程	2018年 7月28日(土)・29日(日)
時間	11:00～、14:00～(各回約40分)
場所	地下3階 システィーナ・ホール
料金	無料(要入館料)

エーデルワイスカペレ

ヨーロッパアルプス地方の民族音楽を、現地特有の言葉とリズムで忠実に表現するアンサンブル。ヨーロッパでは毎年夏から秋にかけてオーストリア、チロルを主な活動拠点として、国内はもとよりアルプス地方各地で活躍中。



7～8月限定

ミュンヘンランチ

ドイツのビール「レーベンブレイ」が登場!

ポークロースと白いソーセージ
ドイツビール入りグレービーソース
ザワークラウトとフライドポテト添え
..... 1,200円(税込)

1階 レストラン・ガーデン
11:00～15:30 (ラストオーダー15:00)

1年間で5カ国分登場の鑑賞マップ! コンプリートを目指そう!

「ドイツミュージアムマップ」

広い館内を巡るサポート役として、「ドイツ」にある作品を取り上げた鑑賞マップを配布。ドイツの歴史や文化も知ることができます。

「ヒマワリ」のあるミュンヘン情報も!

場所 地下3階 インフォメーション付近

もっと知りたい! アートツアー

ミュンヘン美術館めぐり

ゴッホ「ヒマワリ」ノイエ・ピナコテーク所蔵

日時	期間中の毎週土日 14:00～(約40分)
定員	30人(事前予約可)
場所	地下3階 インフォメーション横

ゴッホが3番目に描いた「ヒマワリ」の所蔵館であるノイエ・ピナコテークの作品の他、ドイツ画家の作品、ゴッホに影響を与えた作品をスタッフが案内します。

関東から

羽田空港～徳島阿波おどり空港 約1時間
→路線バス「徳島空港」バス停より 約30分

新幹線
東京・品川・新横浜より新神戸 約3時間
新神戸にて高速バス乗り換え

中部地方から

新幹線
名古屋より新神戸 約1時間
新神戸にて高速バス乗り換え

関西から

高速バス 大阪/神戸など～「高速鳴門」
2時間10分/1時間35分
→路線バス「小鳴門橋」バス停より 約15分

路線バス
JR徳島駅より 約70分、JR鳴門駅より 約15分
※いずれも「大塚国際美術館前」下車
神戸淡路鳴門自動車道 鳴門北ICから車で約3分
専用駐車場より無料シャトルバス運行

※各地からのアクセスがご不明な場合はお問い合わせ下さい。

周辺地図

※作品画像は大塚国際美術館の展示作品を撮影したものです。