

〈報道関係者各位〉

2015年12月20日

大塚国際美術館



大塚国際美術館（館長：大塚一郎、所在地：徳島県鳴門市）は、美術館でバレンタインシーズンを楽しく過ごしていただこうと、さまざまなイベントを開催します。暖かい館内でゆったりとした時間をお過ごしください。

【期間】2016年2月6日(土)～14日(日) ※2/8(月)は休館

【会場】大塚国際美術館

## イベント情報

絵画の中にも幸せい～っぱい！

### 『幸せモチーフさがそう！』

慈愛や婚約を意味する「カーネーション」や永遠に変わらぬ愛を象徴する「スイカズラ」など、名画の中には“幸せモチーフ”がいっぱい！ラリーシートを手に作品に描かれた“幸せモチーフ”をめぐって、美術館でハッピーなバレンタインを過ごそう（ラリーシートは期間中ホームページからダウンロードできます。）

リュベンス「リュベンスとイザベラ・ブラントの肖像」には  
 変わらぬ愛を象徴する「スイカズラ」が描かれている ▶



## ラブラブ撮影コーナー

身分の違いを乗り越えて結婚した皇帝ユスティニアヌスと皇妃テオドラにヘンシンできるコーナーが登場します。  
 思い出に名画の前でパチリ☆

〈場所〉 地下3階 中世ギャラリーA



## バレンタインスイーツ

ふわふわクリームのパナボートと

甘味たっぷりフルーツ大福

スイーツが奏でるハーモニー 800円

〈場 所〉 地下2階 カフェ・ド・ジヴェルニー

〈営業時間〉 10:30~16:00



## ミュージアムグッズ

バレンタインにアートなプレゼントはいかが？

左) オリジナル名画缶 (ミルクチョコレート) 540円

右) ミニ陶板 (金色額装品) 3240円

手前) ユダの銀貨チョコレート 594円

〈場 所〉 地下3階 ミュージアムショップ

〈営業時間〉 9:30~17:00



## ◇ 大塚国際美術館とは ◇

渦潮を臨み緑豊かな鳴門公園に位置する「大塚国際美術館」。古代壁画から世界25ヶ国190余の美術館が所蔵する現代絵画まで、1,000点を超える世界の名画を特殊技術によって、原寸大の陶板で忠実に再現しています。約4kmに及ぶ鑑賞ルートには、古代遺跡や礼拝堂を現地の空間そのままに再現した立体展示のほか、レオナルド・ダ・ヴィンチ「最後の晚餐」、ゴッホ「ヒマワリ」、ピカソ「ゲルニカ」など、美術書などで一度は見たことがあるような名画を美術史の流れに沿って展示しています。

【住 所】 徳島県鳴門市鳴門町 鳴門公園内

【TEL】 088-687-3737 【FAX】 088-687-1117

【URL】 <http://www.o-museum.or.jp/>

【開館時間】 9時30分から17時 (入館は16時まで)

【休 館 日】 月曜日(祝日の場合は翌日) / 8月無休

2016年1月4日~8日、2月18日~22日は連続休館

【入 館 料】 小中高生 540円 / 大学生 2,160円 / 一般 3,240円

\*20名以上の団体は10%割引

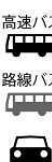
【アクセス】

関東から



羽田空港~徳島阿波おどり空港 約1時間  
→路線バス「徳島空港」バス停より 約30分  
東京・品川・新横浜より新神戸 約3時間  
新神戸にて高速バス乗り換え

関西から



高速バス 大阪/神戸など~「高速鳴門」2時間10分/1時間35分  
→路線バス「小鳴門橋」バス停より 約15分  
路線バス JR徳島駅より約60分、JR鳴門駅より約15分  
※いずれも「大塚国際美術館前」下車  
神戸淡路鳴門自動車道 鳴門北ICから車で約3分  
専用駐車場より無料シャトルバス運行



環境展示:「スティーナ・ホール」





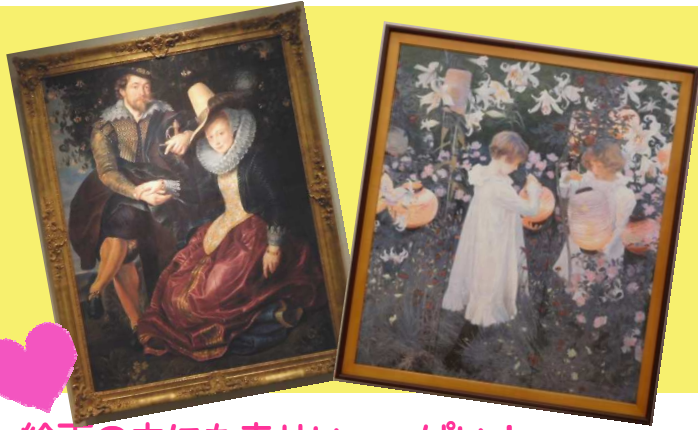


大切な人と過ごす特別な時間

# ミュージアムバレンタイン 2016

【期間】 2016年2月6日(土)~14日(日) ※2/8(月)は休館

【会場】 大塚国際美術館



絵画の中にも幸せいっぱい!

## 『幸せモチーフさがそう!』

ラリーシートを手に作品に描かれた“幸せモチーフ”をめぐって、美術館でハッピーなバレンタインを過ごそう。

ラリーシートはホームページからダウンロード!



## ラブラブ撮影コーナー

身分の違いを乗り越えて結婚した皇帝ユスティニアヌスと皇妃テオドラにヘンシンできるコーナー。作品前で記念撮影をしよう。

<場所> 地下3階 中世ギャラリーA



## バレンタインスイーツ800円

ふわふわクリームバナナボートと  
甘味たっぷりフルーツ大福  
スイーツが奏でるハーモニー

<場所> 地下2階 カフェ・ド・ジヴェルニー

<営業時間> 10:30~16:00



## おすすめミュージアムグッズ

定番のチョコレートやいつもと違ったアートなプレゼントはいかが?

左: オリジナル名画缶 (ミルクチョコレート) 540円

手前: ユダの銀貨チョコレート 594円

右: ミニ陶板 (金色額装品) 3240円

<場所> 地下3階 ミュージアムショップ

<営業時間> 9:30~17:00