

2018年8月22日

報道各社 各位

大塚国際美術館

観るだけじゃない。アートを遊びつくそう。

Play art.

# 大塚国際美術館 夜咲き睡蓮 Night

～2日間限定 夜のアートイベント～

2018年9月15日(土)、9月16日(日) 21:00まで開館延長

大塚国際美術館(大塚一郎館長、徳島県鳴門市)は、屋外展示:モネの「大睡蓮」の周りの池に夜に咲く「夜咲き睡蓮」を観賞していただこうと、2日間限定で開館時間を21時まで延長いたします。その他、モネの「大睡蓮」のライトアップやこの日だけの夜間アートツアーも開催。初秋の夜のひとときを美術館で過ごしてみたいかたがたでしょうか?

【日 程】2018年9月15日(土)、16日(日)

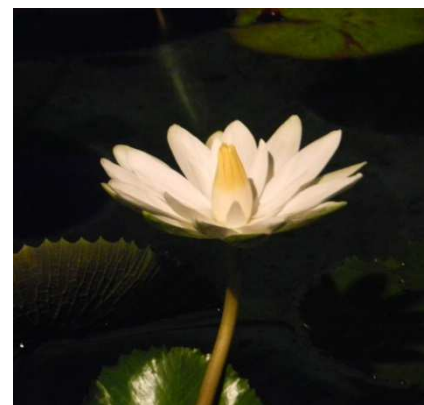
【開館時間】9:30～21:00(入館券の販売は20:00まで)

【入館料】一般3,240円 大学生2,160円 小中高生540円

## 夜に花咲く「夜咲き睡蓮」

熱帯性である夜咲き睡蓮は、昼間に開花する睡蓮に比べて少し大きく、色は白やピンク等があります。秋の夜長に彩りを添える鮮やかな睡蓮をこの機会にぜひご覧ください。※夜咲き睡蓮の開花は20時頃～

〈場所〉地下2階 屋外展示:モネの「大睡蓮」



▲どの色が咲くかは当日のお楽しみ

## ライトアップ!モネの「大睡蓮」

ライトアップした屋外展示:モネの「大睡蓮」は、夕暮れから夜にかけて幻想的な雰囲気に。いつもと違う空間で作品鑑賞が楽しめます。

〈場所〉地下2階 屋外展示:モネの「大睡蓮」



▲モネの晩年の大作も陶板で原寸大再現

## 気軽に参加 2日限りのアートツアー

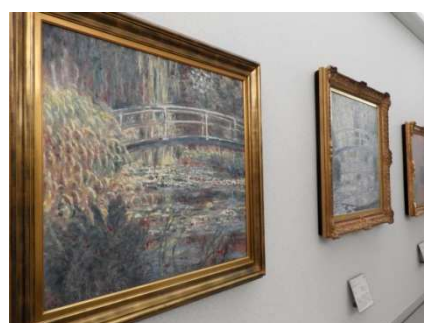
### 15分で知る「モネと睡蓮の物語」

モネはフランスのジヴェルニーで、生涯で200点を超える「睡蓮」を描きました。彼の愛した「睡蓮」の作品を中心に、スタッフが展示室をご案内します。

〈日時〉9月15日(土)、16日(日)

各日18:00～/18:30～/19:00～(各回約15分)

〈集合〉地下2階 屋外展示:モネの「大睡蓮」



▲当館は3点の「睡蓮」を展示



## 座にまつわるアートツアー

### 「美術館でめぐる神々と星にまつわるファンタジー」

夜空に輝く星座にはギリシア・ローマ神話が由来となったものや、神話をモチーフに描かれた絵画も数多く存在します。絵画鑑賞を通して、星座にまつわる物語をご紹介します。

〈日時〉 9月15日(土)、16日(日) 各日 19:00～(約30分)

〈定員〉 各日 30人(事前予約可)

〈集合〉 地下3階 インフォメーション付近



▲秋の星座にまつわる神話を題材にした作品



## 日間限定「アートコスプレ・フェス」番外編

### ギリシア・ローマ神話の神々の衣装登場！

「ヴィーナス」「バッカス」「メルクリウス」など、ギリシア・ローマ神話に登場する神々の衣装が2日間限定で登場！開催中のイベント「アートコスプレ・フェス 2018 feat. ゴッホ」と併せて、夜もアートコスプレを楽しもう！

〈場所〉 地下3階 センターホール付近



▲神々のアートコスプレの衣装(一部)



## も開催 人気のギャラリートークツアー

1st Night 9/15(土)

### 夜の「名作アニメ・漫画に登場する名画ツアー」

ゴッホの幻の「ヒマワリ」やリュベンスの作品など、懐かしいものから新しいものまで、アニメや漫画に登場する名画をご紹介します。

〈時間〉 19:45～(約40分)

〈定員〉 30人(事前予約可)

〈集合〉 地下3階 インフォメーション付近



▲名作「フランダースの犬」に登場

2nd Night 9/16(日)

### 大塚国際美術館で見る 夜の「怖い絵ツアー」

中野京子さんの著書「怖い絵」に登場する名画を、背景に潜むさまざまな怖さとともにをご紹介します。

〈時間〉 19:45～(約60分)

〈定員〉 30人(事前予約可)

〈集合〉 地下3階 インフォメーション付近



▲実際に起こった事件をもとにした作品

## 9月15日(土)、16日(日)営業時間のお知らせ

### B3 Café Vincent



「ゴッホの大きな黄色いプリン 650円」  
B3F カフェ フィンセント  
10:00~20:45  
(フードは 16:15 まで)

### B2 Café de Giverny



「ルノワールの幸せパフェ 800円」  
B2F カフェ・ド・ジヴェルニー  
10:30~20:45  
(フードは 20:00 まで)

### 1F Restaurant GARDEN



「イギリスランチ 1,300円」  
1F レストラン ガーデン  
11:00~20:45  
(ラストオーダーは 20:00)

### 2F 洋食レストラン 日の出



「特製ハンバーグ デミグラスソース 1,200円」  
2F 洋食レストラン「日の出」  
10:30~16:00

### B3 MUSEUM SHOP



お土産に睡蓮グッズはいかが？  
B3F ミュージアムショップ  
9:30~21:00

## 大塚国際美術館 基本情報

【住 所】徳島県鳴門市鳴門町 鳴門公園内

【T e l】088-687-3737 【F a x】088-687-1117

【U R L】<http://www.o-museum.or.jp/>

【開館時間】9時30分から17時(入館券の販売は16時まで)

※9/15(土)、9/16(日)は開館時間延長

【休 館 日】月曜日(祝日の場合は翌日) / 1月は連続休館あり / その他特別休館あり / 8月無休

【入 館 料】一 般 3,240円 / 大学生 2,160円 / 小中高生 540円

\*20人以上の団体は10%割引

【アクセス】



羽田空港~徳島阿波おどり空港 約1時間  
→路線バス「徳島空港」バス停より 約30分  
東京・品川・新横浜より新神戸 約3時間  
新神戸にて高速バス乗り換え



大阪/神戸など~「高速鳴門」2時間10分/1時間35分  
→路線バス「小鳴門橋」バス停より 約15分  
JR徳島駅より約70分、JR鳴門駅より約15分  
※いずれも「大塚国際美術館前」下車  
神戸淡路鳴門自動車道 鳴門北ICから車で約3分  
専用駐車場より無料シャトルバス運行

■周辺地区



古代から現代まで鑑賞ルート約4km  
西洋名画1,000余点を陶板で原寸大に再現

《お問い合わせ先》大塚国際美術館 学芸部広報担当 山側 畑中

Tel: 088-687-3737 Fax: 088-687-1117 Email: info@o-museum.or.jp