

2021年6月23日

報道各社 各位

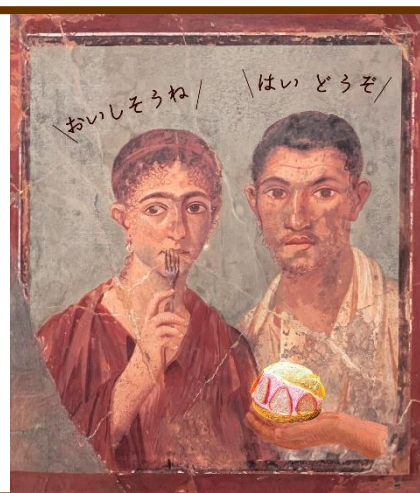
大塚国際美術館

〈大塚国際美術館よりお知らせ〉

古代ローマ発祥といわれる話題のスイーツ

「マリトッツォ」フェア開催

地下2階 カフェ・ド・ジヴェルニー
2021年7月1日(木)～



大塚国際美術館（徳島県鳴門市）は、2021年7月1日から、地下2階カフェ・ド・ジヴェルニーで、今話題のイタリア・ローマの伝統スイーツが楽しめる「マリトッツォフェア」を開催します。世界の名画鑑賞の合間に、スイーツでイタリア旅行気分を味わってみませんか？

◆ 当館シェフ特製 バラエティー豊かなマリトッツォ全5種登場！

当館のシェフが丁寧に焼き上げた、バターが香るふんわりブリオッシュ生地に、口どけ軽やかで絶妙な甘さの生クリームをたっぷりサンド。甘酸っぱいフルーツや、小倉餡などさまざまな食材をトッピングした、バリエーション豊かなマリトッツォをお楽しみください。



各 500 円、ドリンクセット（マリトッツォ 1 種+ドリンク 1 種）950 円
（上段左から）チョコクッキー、レモン、きな粉&小倉餡（下段左から）イチゴ、抹茶&小倉餡

◆「マリトッツォ」の起源は古代ローマ

マリトッツォとはブリオッシュ生地にたっぷりの生クリームを挟んだイタリア・ローマのパン菓子。

起源は古代ローマにまでさかのぼるといわれており、古代ローマ都市ポンペイでは、西暦70年頃には市民はパン屋でパンを買っていたことが明らかになっています。

また19世紀イタリアでは、3月初めの金曜日に将来を約束した女性にマリトッツォをプレゼントする風習があり、クリームの中に指輪をしのばせプロポーズをする人もいたそうです。



古代ローマ都市ポンペイ出土
《パン屋の夫妻》
【展示場所】地下3階古代13

◆ 自然に包まれた睡蓮をのぞむテラス席で至福のひとときを



地下2階 カフェ・ド・ジヴェルニー

【営業時間】10:30~16:00



カフェは屋外展示モネの「大睡蓮」に隣接



6月中旬~9月 モネが愛した睡蓮が見頃を迎える
(写真は例年7月頃の様子)

※状況により、変更・休止する場合がございます
※カフェのご利用は入館料が必要です
※価格はすべて税込み

大塚国際美術館

大塚グループ創立75周年記念事業として創業の地である徳島県鳴門市に設立した陶板名画美術館。世界26カ国の西洋美術を代表する名画1000余点を陶板で原寸大に再現し展示しています。美術書などで一度は見たことがある名画が一堂に会し、日本に居ながら世界の美術館を体験できます。

【住所】〒772-0053 徳島県鳴門市鳴門町 鳴門公園内

【TEL】088-687-3737 【FAX】088-687-1117

【URL】<https://www.o-museum.or.jp/>

【開館時間】9時30分から17時（入館券の販売は16時まで）

【休館日】月曜日(祝日の場合は翌日)

1月は連続休館あり、その他特別休館あり*8月無休

【入館料】一般 3,300円 / 大学生 2,200円 / 小中高生 550円

*20人以上の団体は10%割引

世界の名画に
出合える美術館



システイーナ・ホール

《お問い合わせ先》大塚国際美術館 学芸部 山側

TEL: 088-687-3737 FAX: 088-687-1117 MAIL: info@o-museum.or.jp

※ご来館に際し、必ずホームページの《安心・安全のための取り組み》をご一読ください